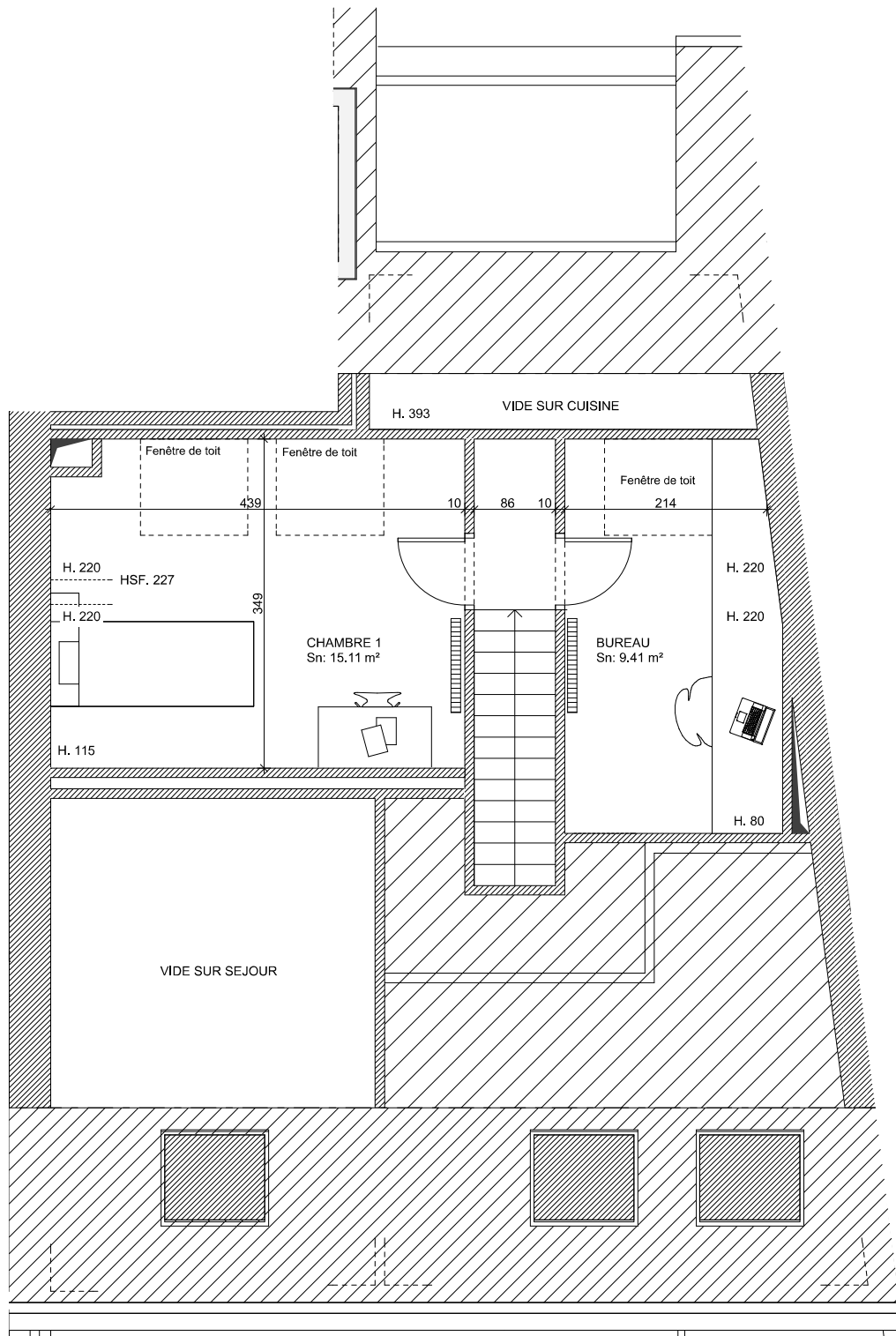
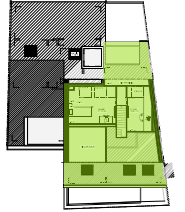




LES TERRASSES
DU BOTANIQUE



SEPTIEME ETAGE - LOGEMENT 15

SUPERFICIE BRUTE APPROXIMATIVE: 128,67m²
+7,27m² de terrasse

LES TERRASSES DU BOTANIQUE
Construction d'un immeuble de 15 appartements

Rue Louvrex, 44-46a
4000 Liège

MAITRE DE L'OUVRAGE

MO2 INVEST
17, En-Mi-La-Ville
4020 Liège

ARCHITECTE

OLIVIER FOURNEAU ARCHITECTES SCPRLL
34, rue des Augustins
4000 Liège

DATE

Novembre 2018
FEUILLE 26

REMARQUES

Les plans restent la propriété de l'architecte, toute reproduction et utilisation est interdite sans l'accord préalable écrit de l'auteur. Le mobilier dessiné sur les plans est donné à titre indicatif & ne fait pas partie du prix. Cette représentation n'a pour but que de suggérer une organisation spatiale possible de l'appartement. Les cotes fournies sont non contractuelles.